



# LAPORAN *TRACER STUDY*

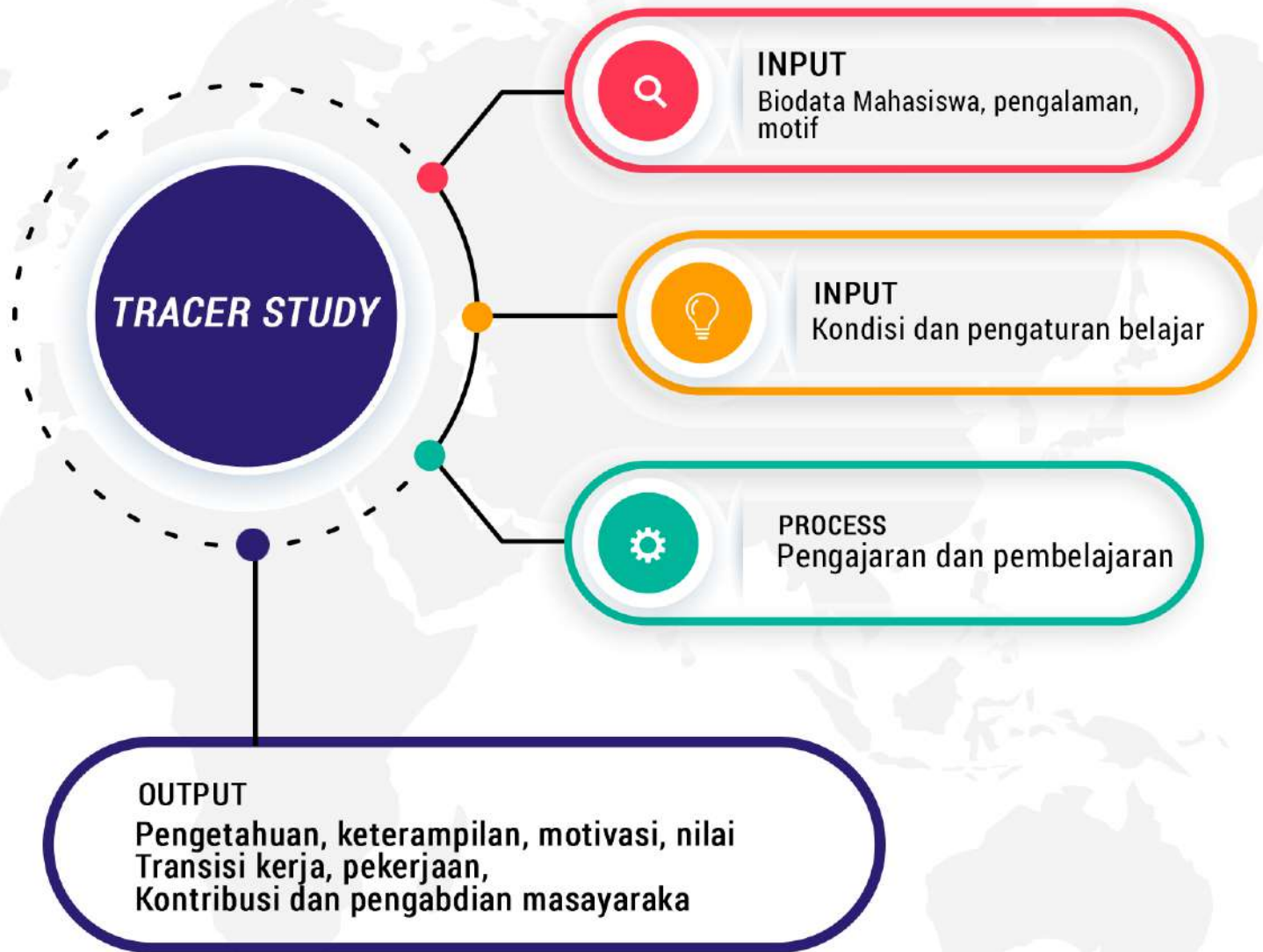
TAHUN 2022

Fakultas Humaniora  
Universitas Islam Negeri Maulana Malik Ibrahim Malang



# KONSEP DASAR *TRACER STUDY*

Scomburg, 2003

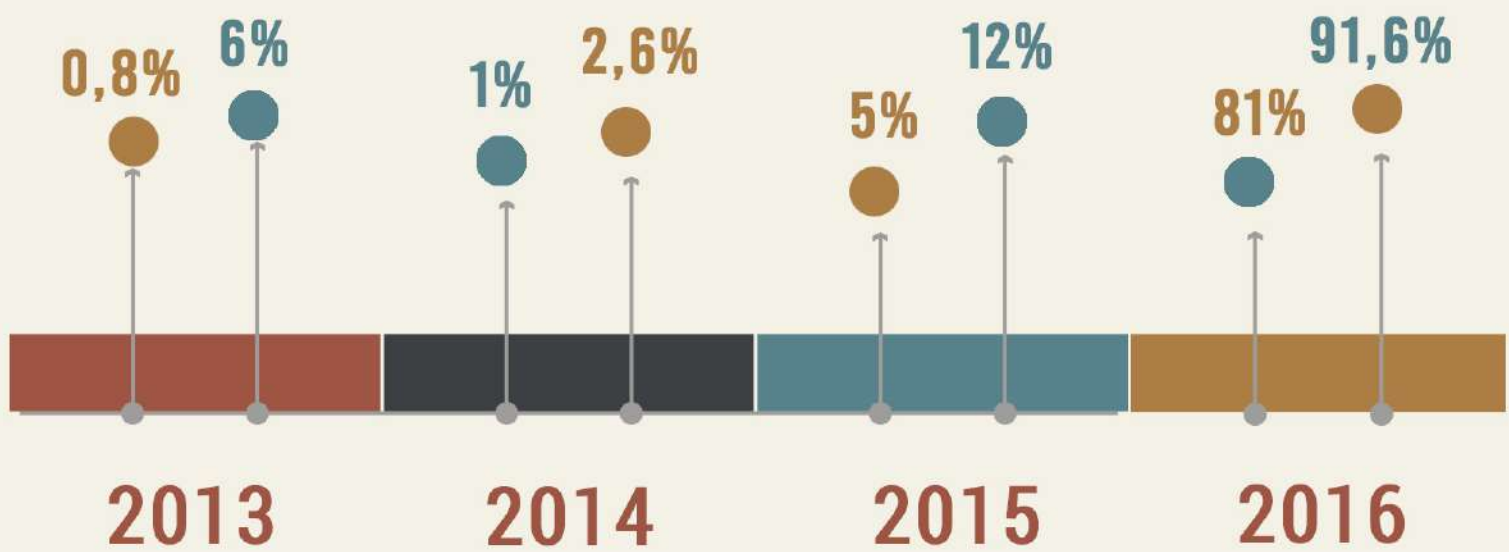


# TARGET RESPONDEN

Target responden Tracer Study 2022 adalah lulusan Fakultas Humaniora yang lulus pada tahun 2020 dengan jumlah total 218 orang.



# PROFIL RESPONDEN TRACER STUDY FAKULTAS HUMANIORA



**SASTRA INGGRIS**



**BAHASA DAN SASTRA ARAB**

Jumlah responden dari program studi Sastra Inggris sebanyak 99 orang, dan program studi Bahasa & Sastra Arab terdapat 119 orang.

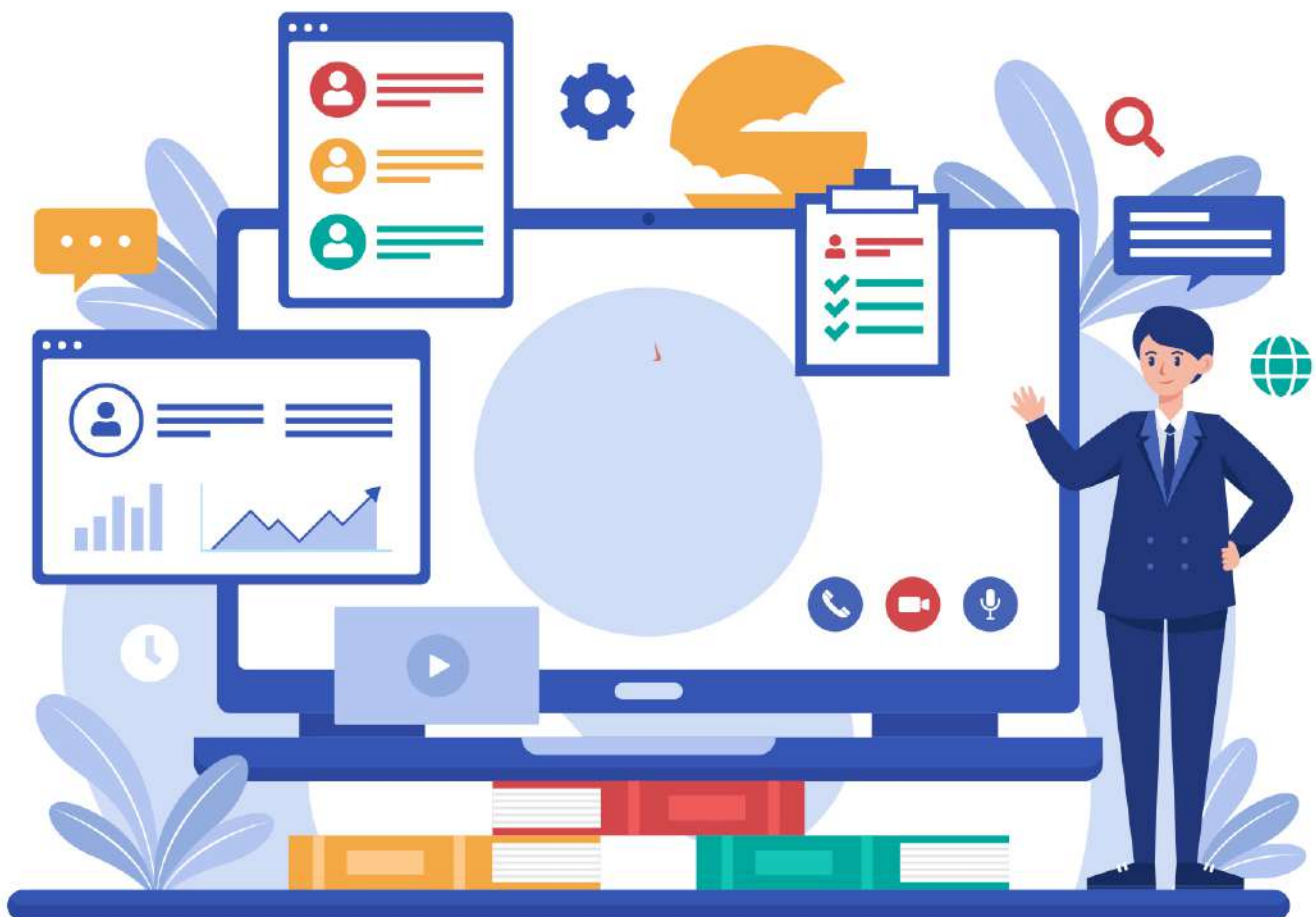


# CAPAIAN RESPONSE RATE TRACER STUDY FAKULTAS HUMANIORA

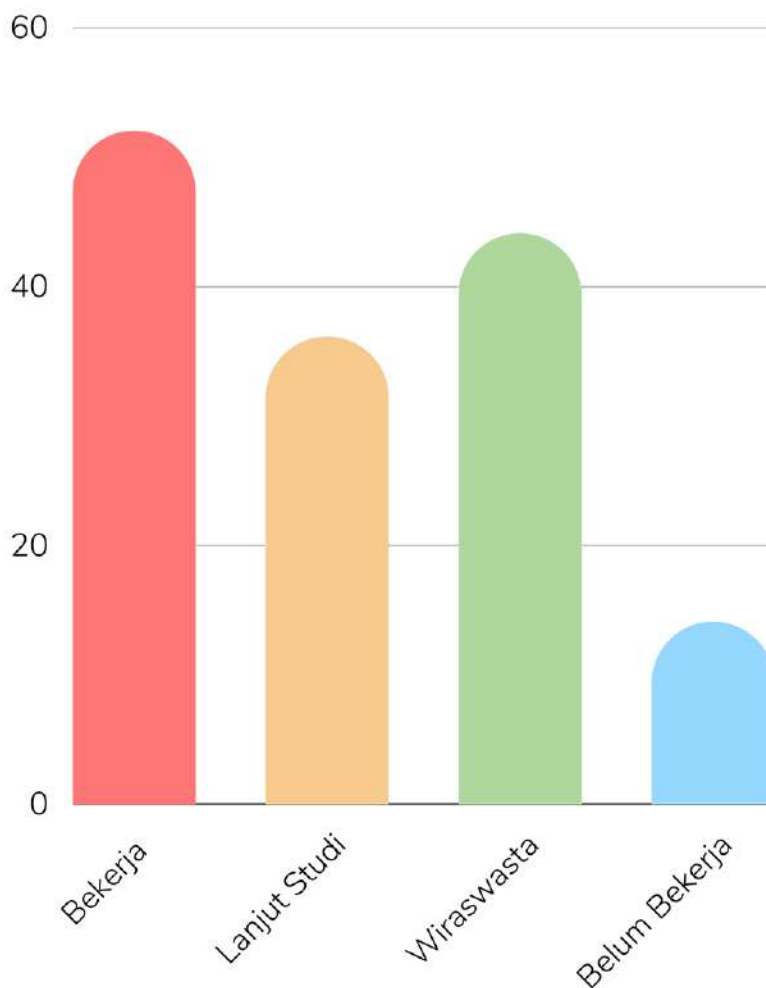
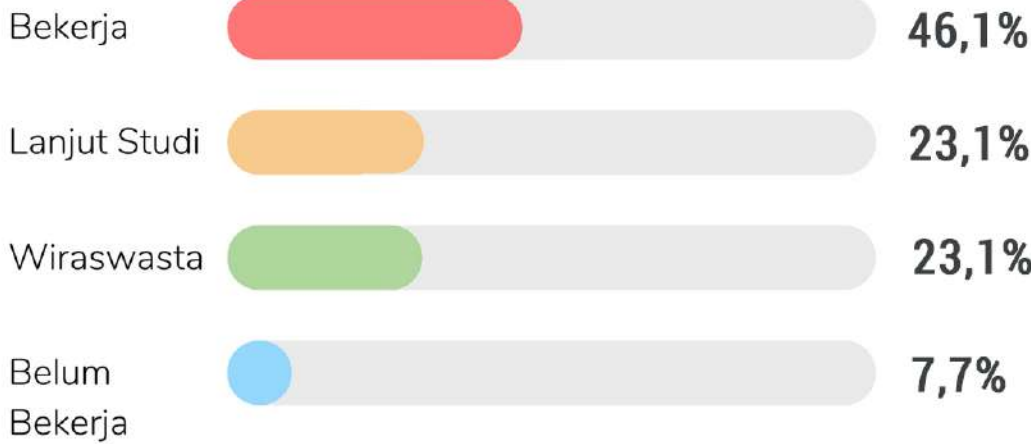
Dari total 218 lulusan Fakultas Humaniora UIN Maulana Malik Ibrahim Malang, 156 orang berpartisipasi dalam survey dan 62 orang tidak berpartisipasi.

**Sastra Inggris** : yang sudah mengisi 72 dari total 99, **72,7%**

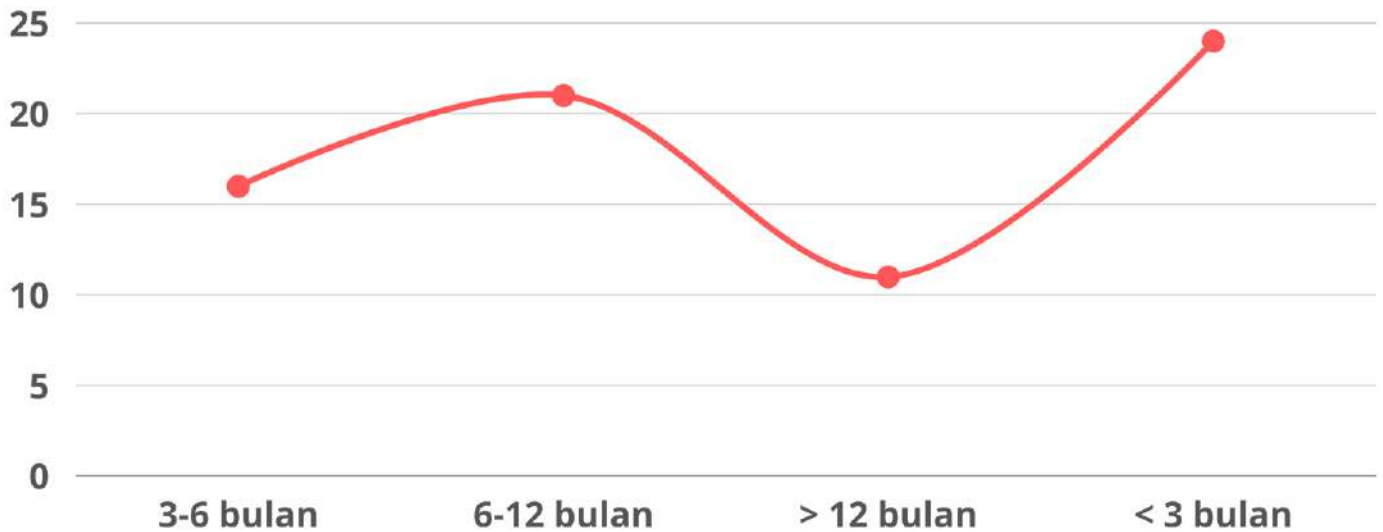
**Bahasa dan Sastra Arab** : yang sudah mengisi 84 dari total 119, **70,6%**



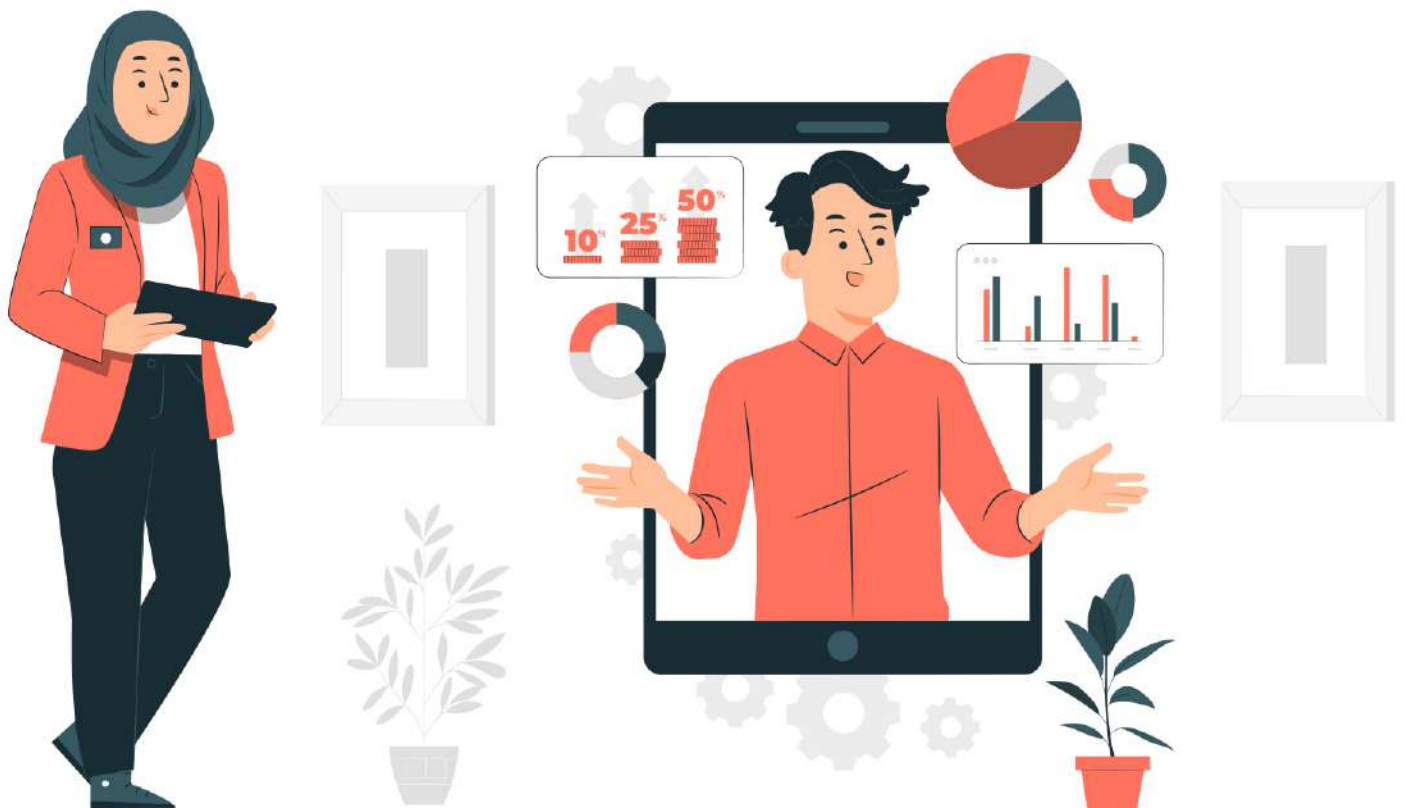
# AKTIFITAS LULUSAN FAKULTAS HUMANIORA



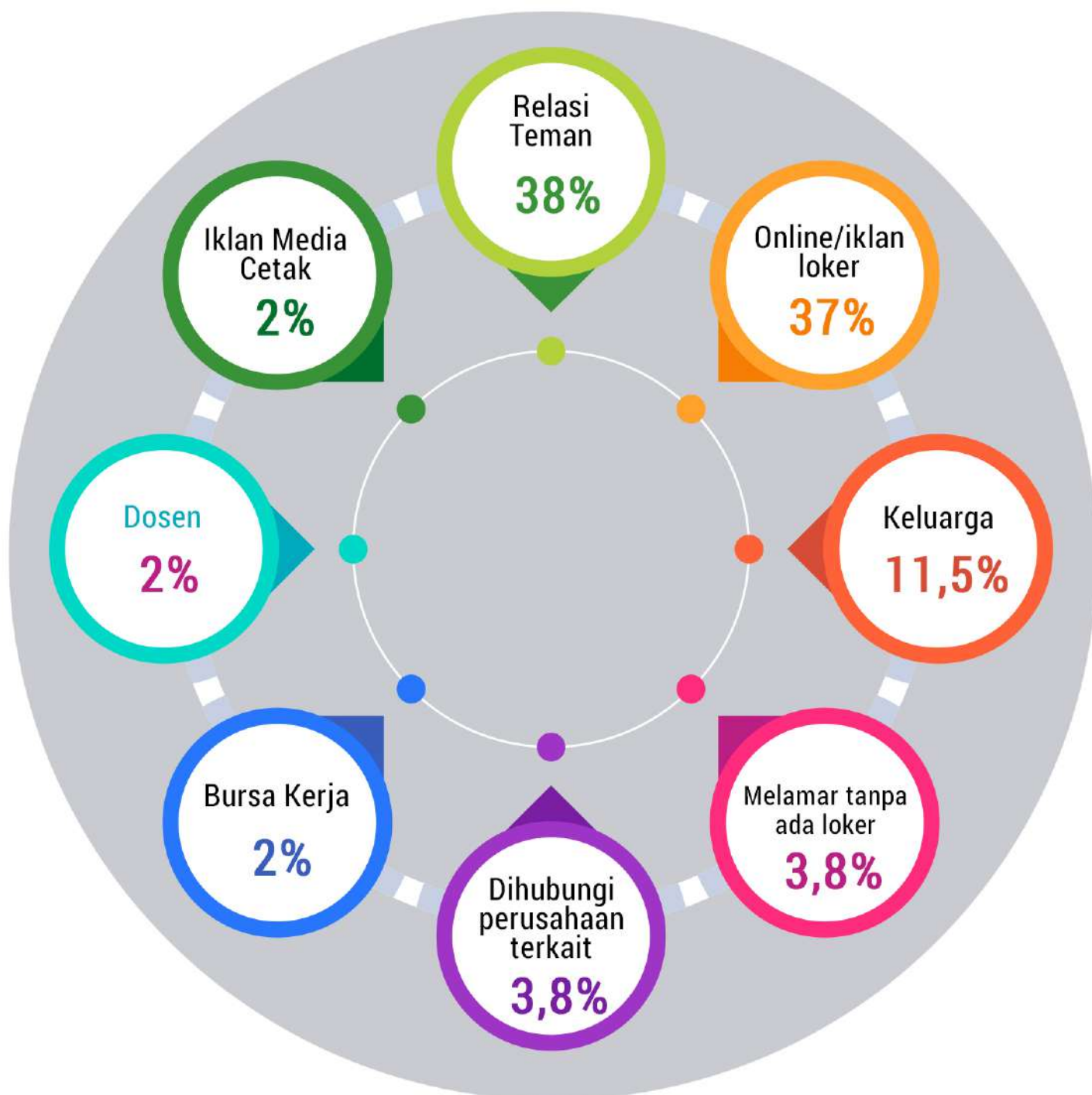
# WAKTU TUNGGU MENDAPATKAN PEKERJAAN



3-6 bulan setelah lulus : 22,2%  
> 12 bulan setelah lulus : 15,2%  
6-12 bulan setelah lulus : 29,2%  
< 3 bulan setelah lulus : 33,3%

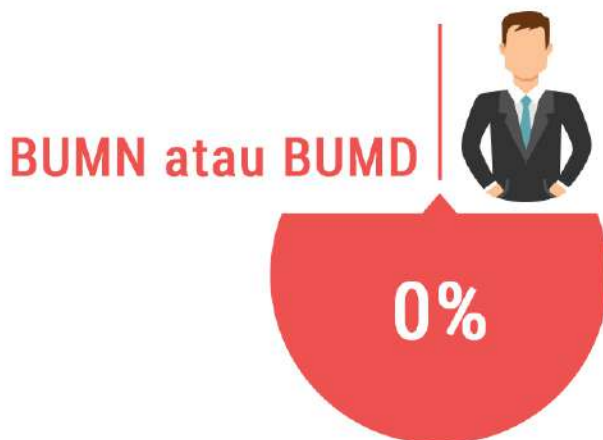


# CARA LULUSAN MENDAPATKAN PEKERJAAN

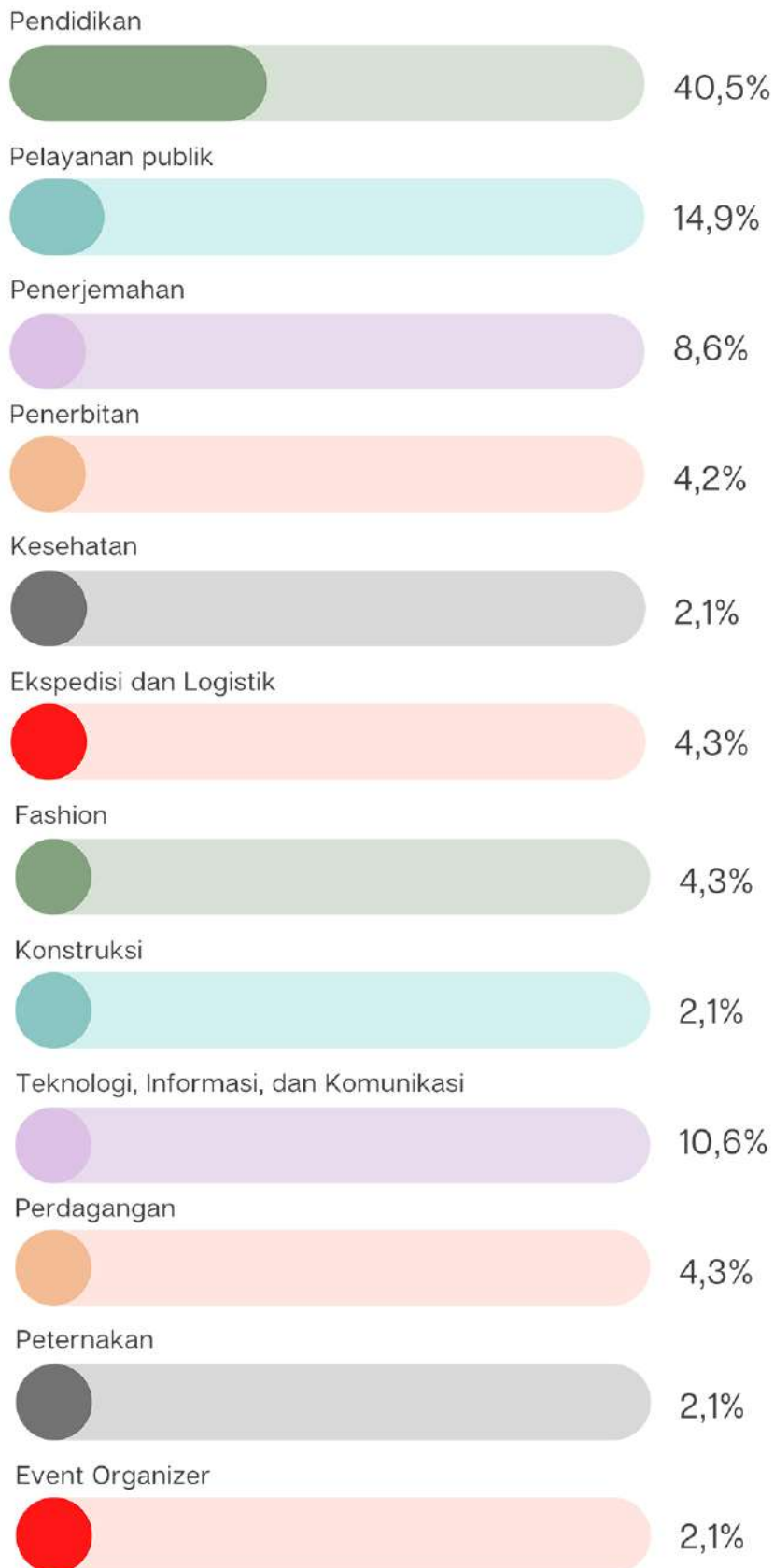




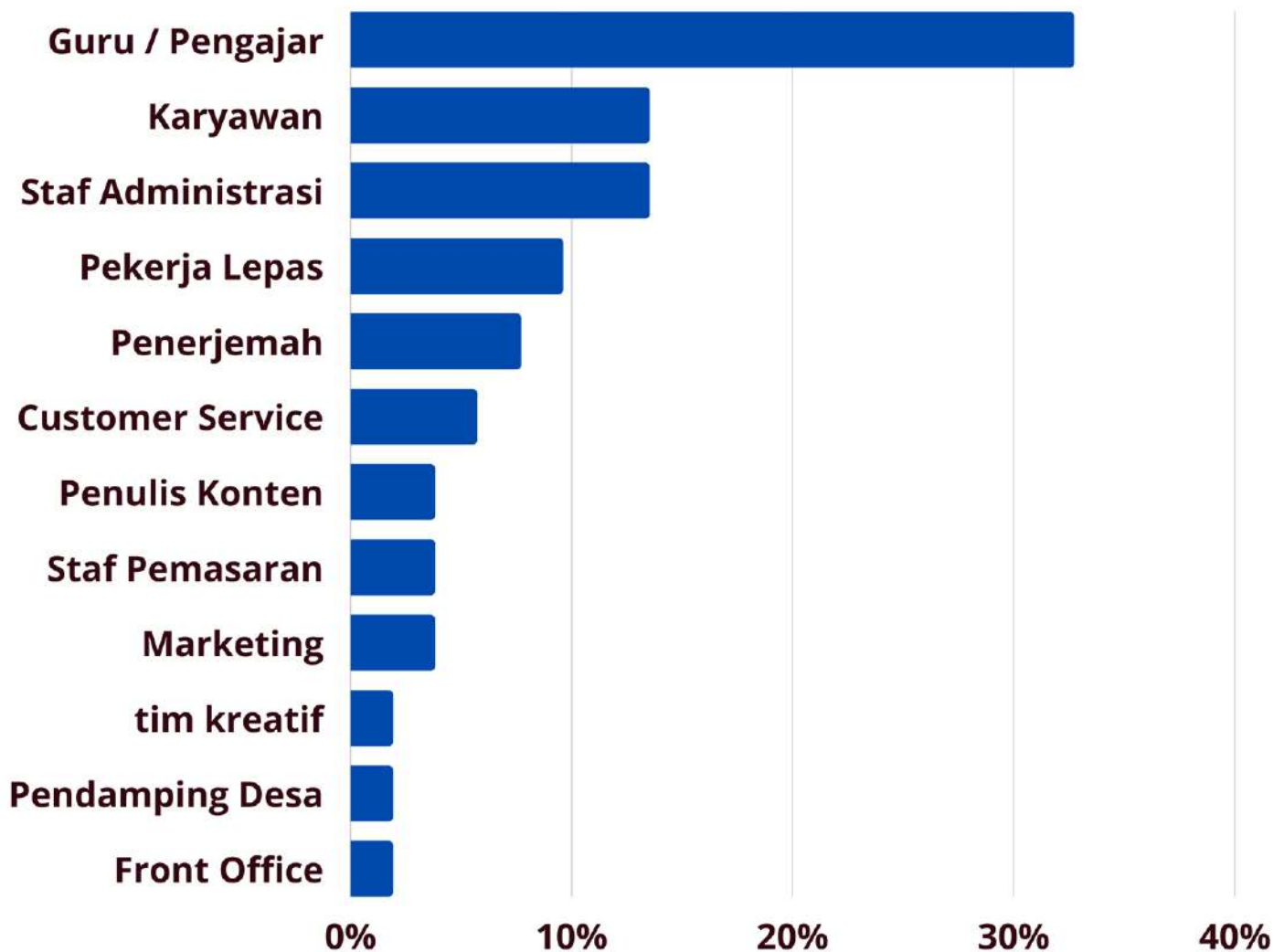
# JENIS INSTANSI TEMPAT KERJA LULUSAN



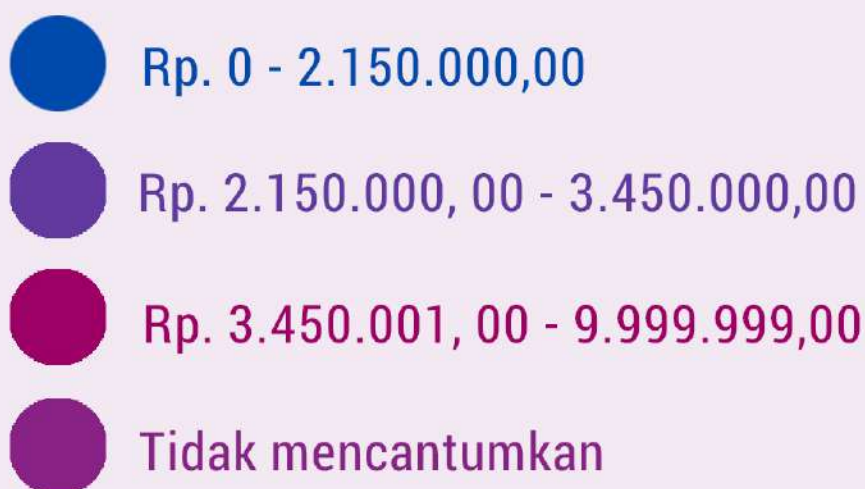
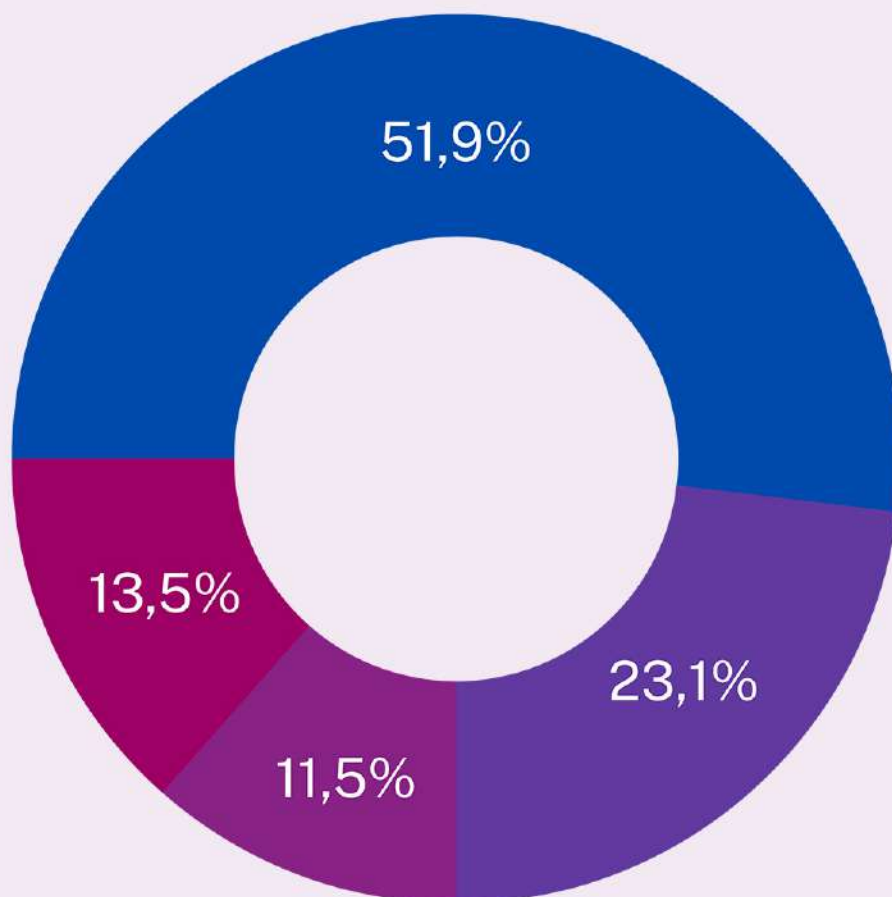
# BIDANG PEKERJAAN LULUSAN FAKULTAS HUMANIORA



# PROFESI LULUSAN FAKULTAS HUMANIORA

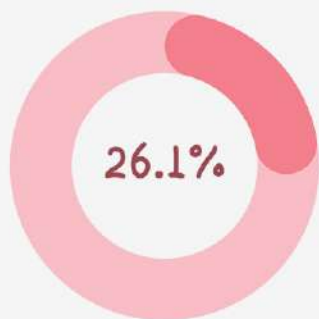


# GAJI BULANAN LULUSAN FAKULTAS HUMANIORA

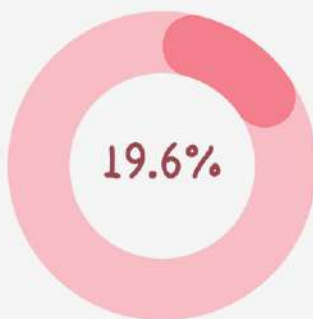




# RELEVANSI PEKERJAAN DAN BIDANG STUDI



Sangat sesuai



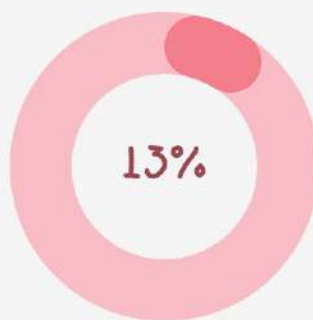
Sesuai



Cukup sesuai



Kurang sesuai



Tidak sesuai sama sekali

# KESELARASAN ANTARA TINGKAT PENDIDIKAN DENGAN PEKERJAAN



# JENIS PERGURUAN TINGGI PILIHAN LULUSAN FAKULTAS HUMANIORA



Perguruan Tinggi Negeri (PTN) 86,7%

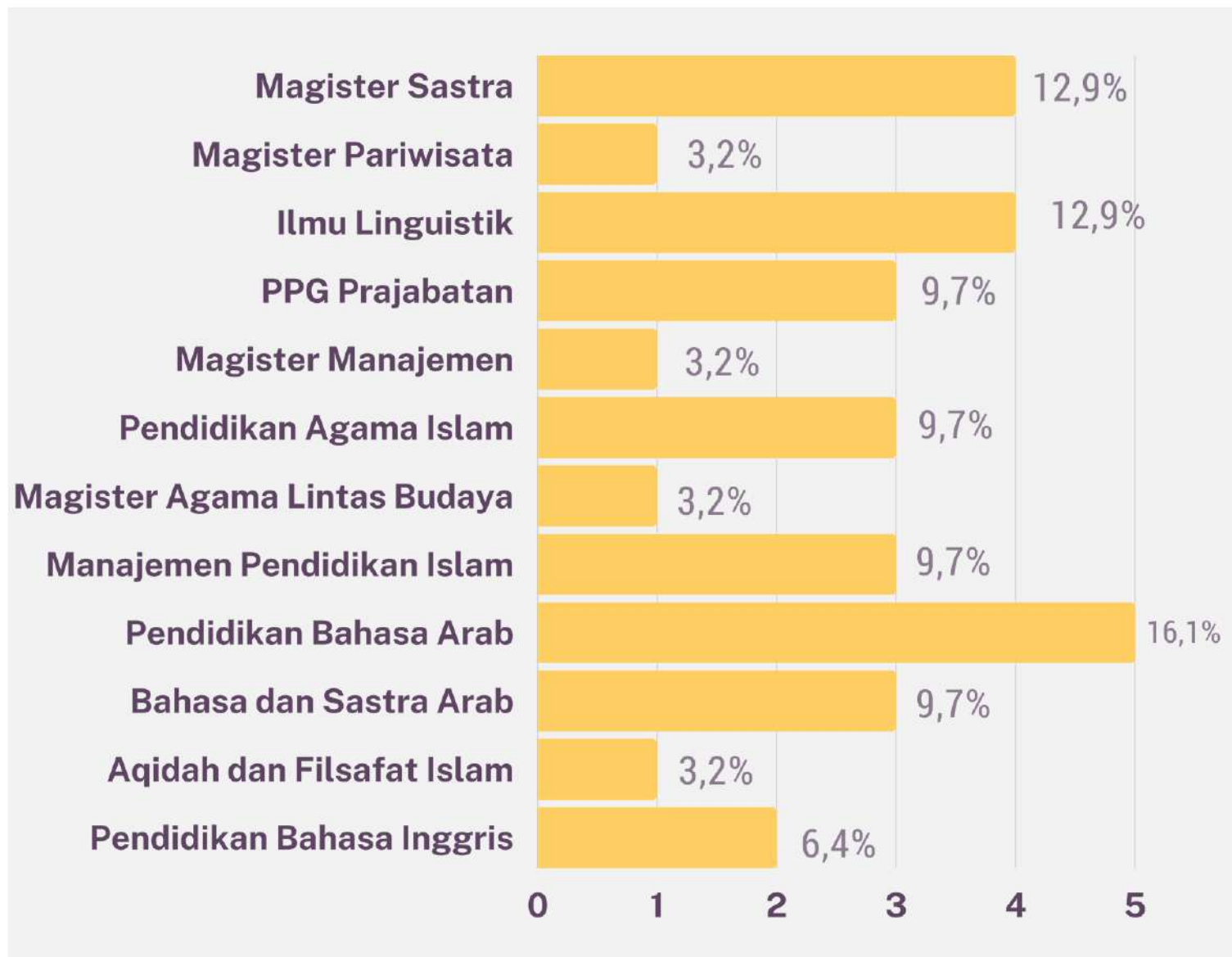


Perguruan Tinggi Swasta (PTS) 13,3%



# LINIERITAS PROGRAM STUDI

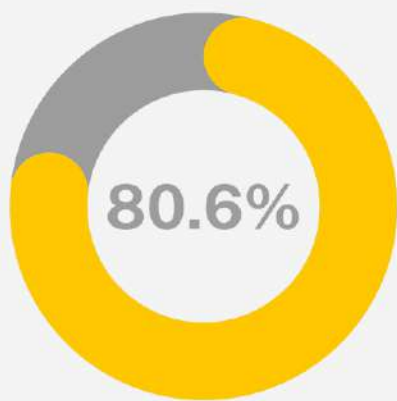
## LULUSAN FAKULTAS HUMANIORA SAAT STUDI LANJUT



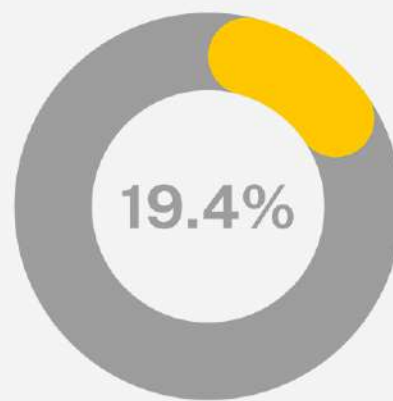


# SUMBER BIAYA

## LULUSAN FAKULTAS HUMANIORA DALAM STUDI LANJUT



Mandiri



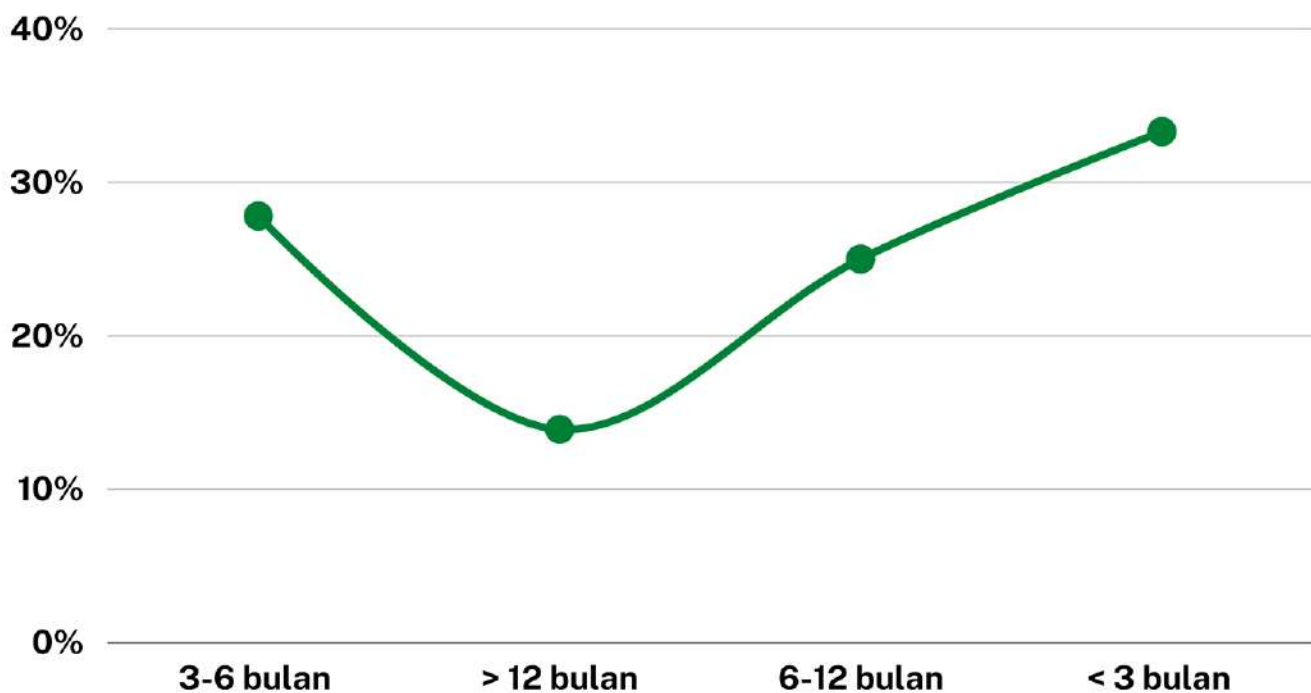
Beasiswa



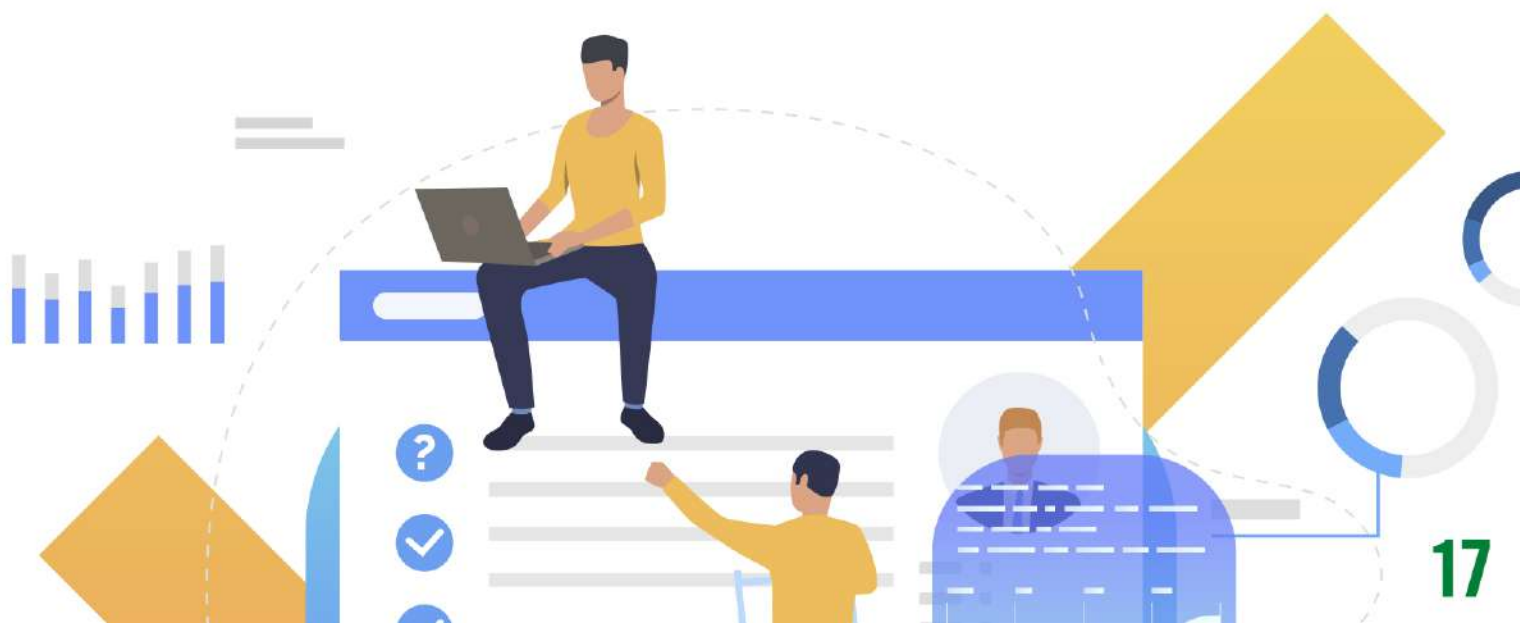
# MOTIVASI LULUSAN FAKULTAS HUMANIORA UNTUK STUDI LANJUT



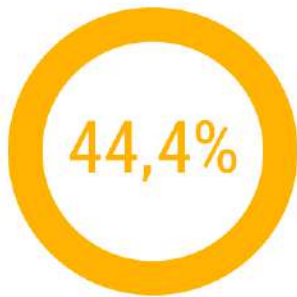
# WAKTU LULUSAN FAKULTAS HUMANIORA BERWIRASWASTA



3-6 bulan setelah lulus : 27,8%  
> 12 bulan setelah lulus : 13,9%  
6-12 bulan setelah lulus : 25%  
< 3 bulan setelah lulus : 33,3%



# TINGKAT USAHA LULUSAN



Lokal / wilayah



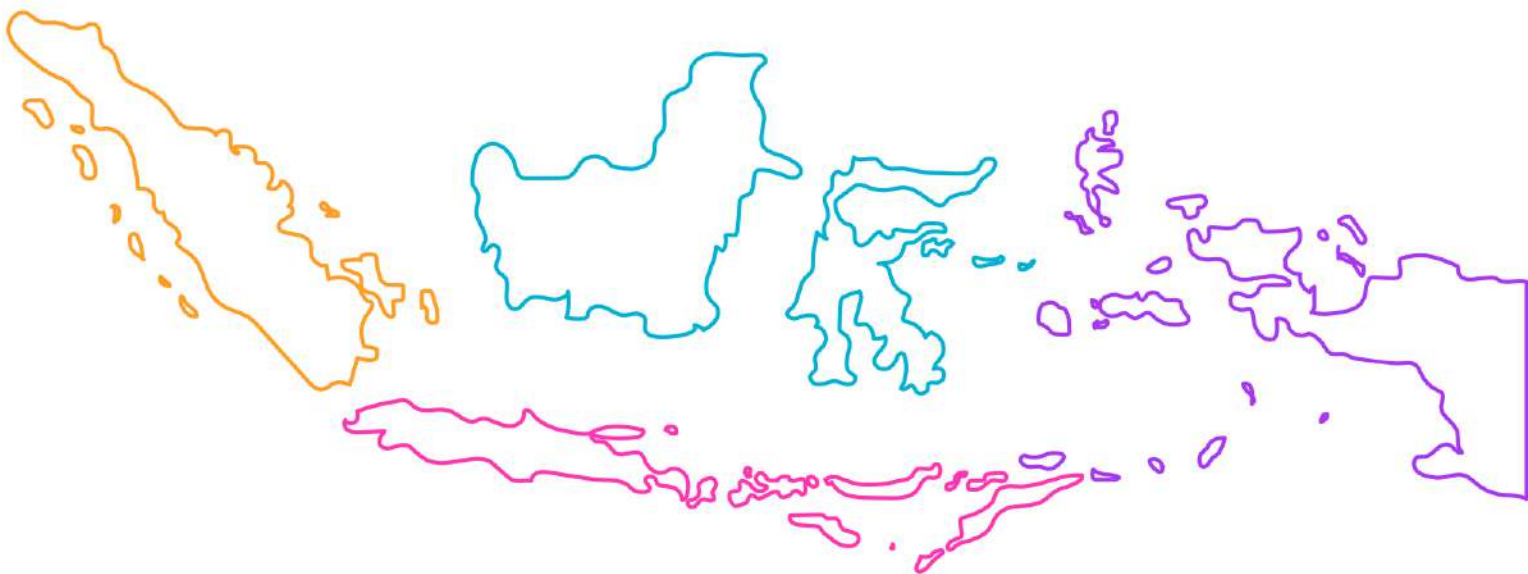
Multinasional /  
internasional



Nasional

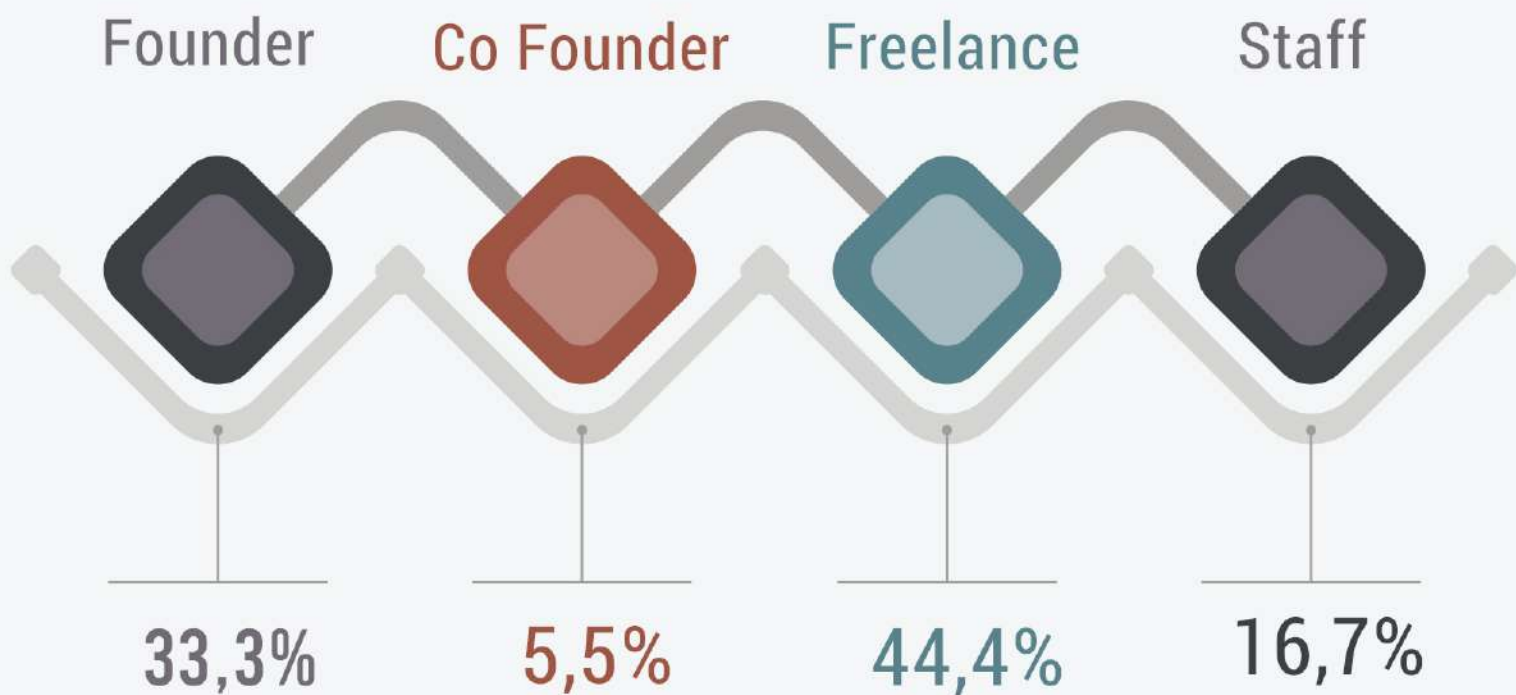


Tidak mencantumkan

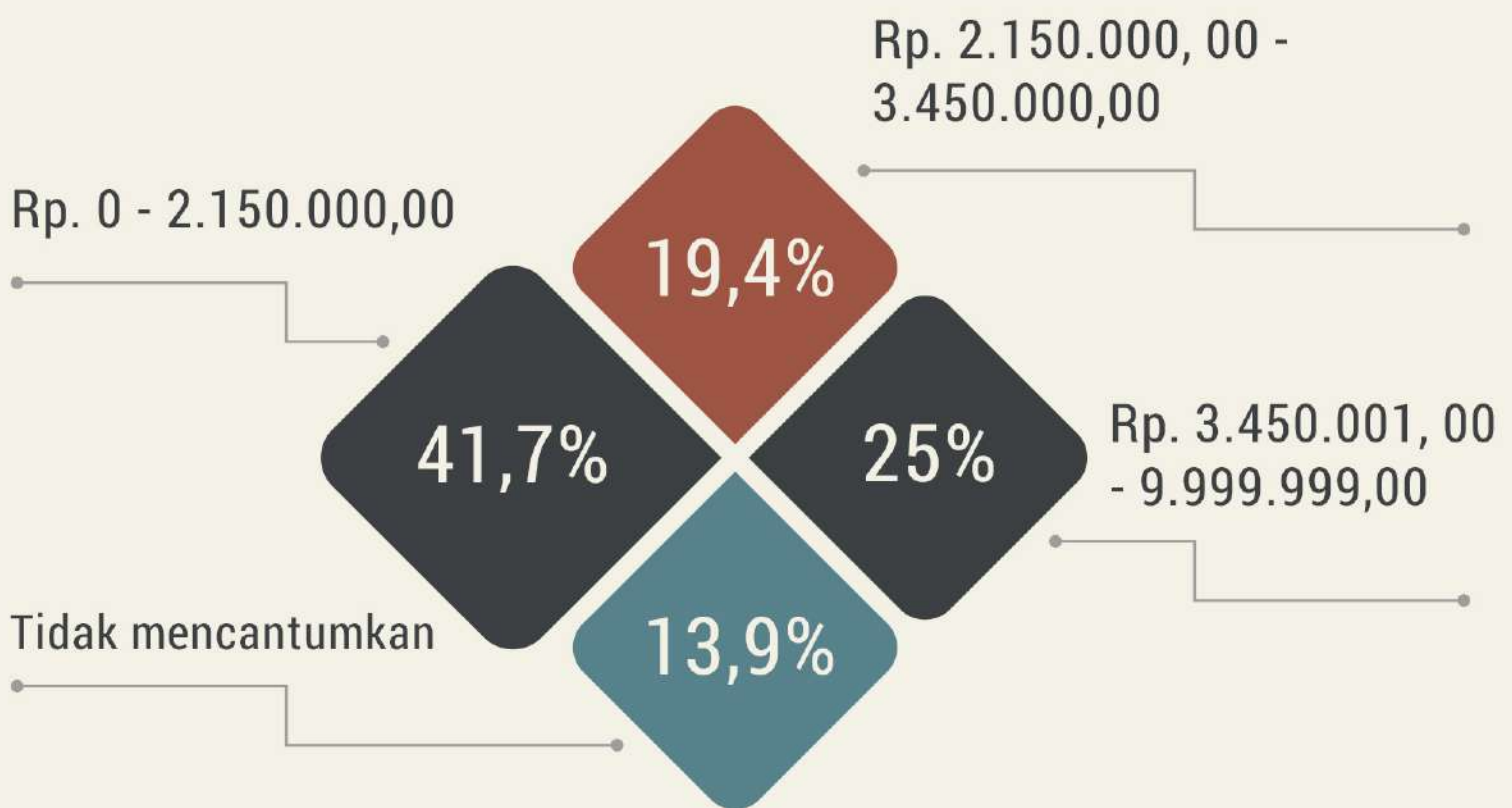




# POSISI / JABATAN LULUSAN FAKULTAS HUMANIORA YANG BERWIRASWASTA



# PENDAPATAN LULUSAN FAKULTAS HUMANIORA YANG WIRASWASTA



# RELEVANSI BERWIRASWASTA DENGAN BIDANG STUDI

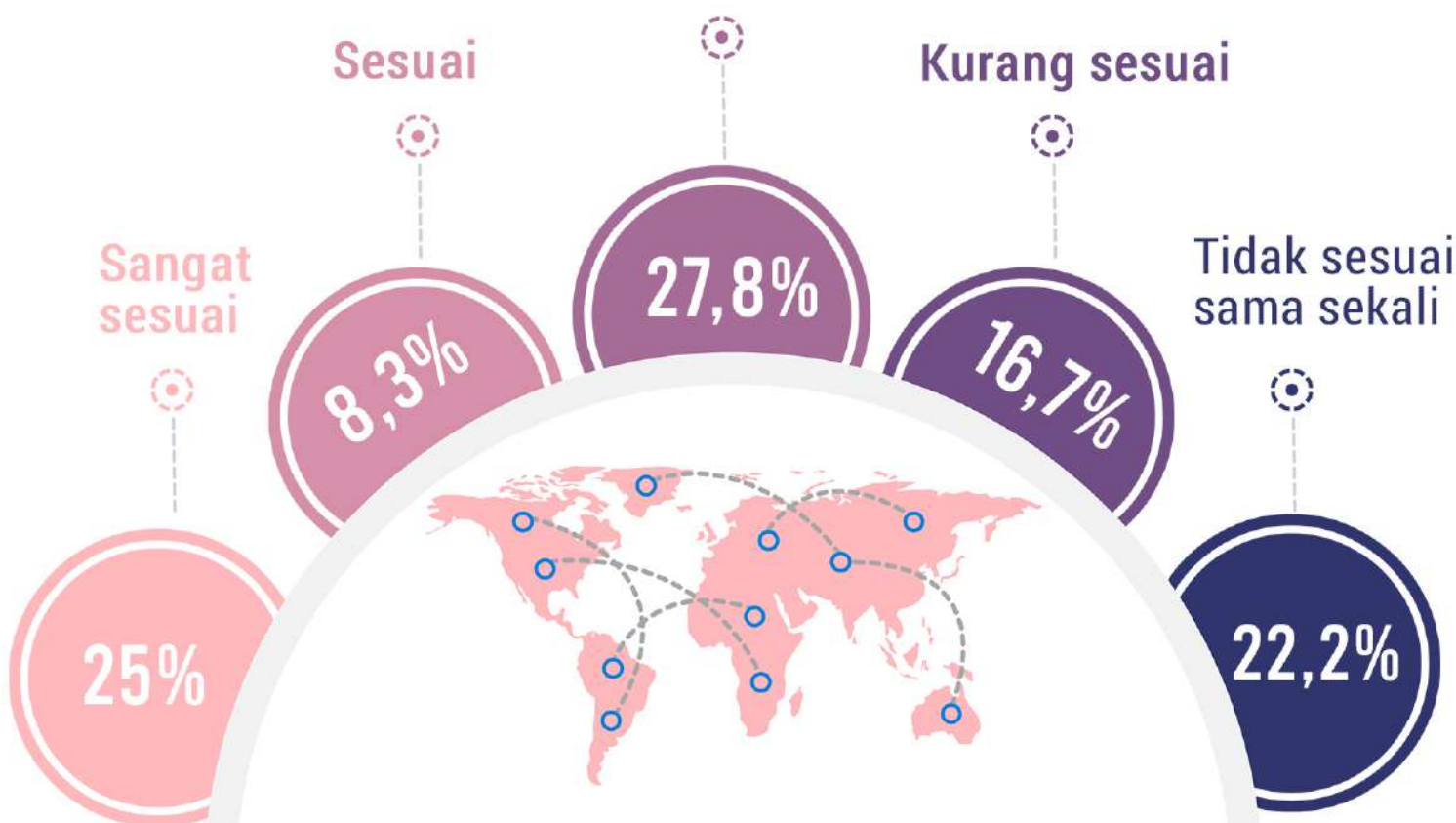
Cukup sesuai

Sesuai

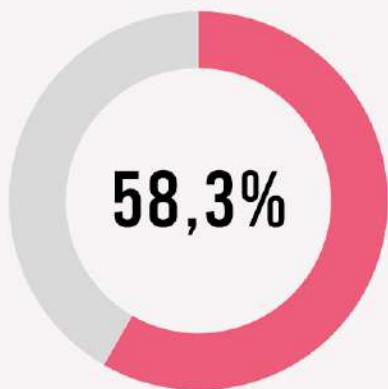
Kurang sesuai

Sangat  
sesuai

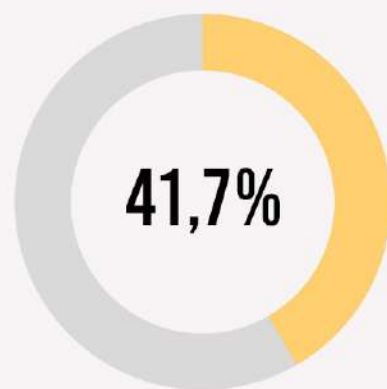
Tidak sesuai  
sama sekali



# ALASAN LULUSAN FAKULTAS HUMANIORA BELUM BEKERJA



Masih mencari pekerjaan



Mengurus rumah tangga





# KONTRIBUSI

## UIN MAULANA MALIK IBRAHIM MALANG TERHADAP KOMPETENSI LULUSAN

